

Reconnaître les signes du déclin cognitif et de l'exploitation financière

LE RISQUE D'EXPLOITATION FINANCIÈRE OU DE DÉCLIN COGNITIF AUGMENTE DE FAÇON EXPONENTIELLE AVEC L'ÂGE

Il est primordial d'être vigilant
et à l'affût des signes.

Voici une liste de situations
ou de comportements qui
permettent de lever le voile
sur l'exploitation financière
d'un Client ou la détérioration
de ses fonctions cognitives.



VIE SOCIALE

UN CLIENT EST À RISQUE

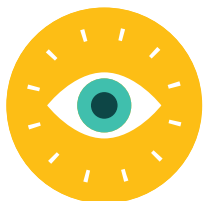
- S'il vous informe qu'il a un nouvel ami proche ou un(e) « ami(e) de cœur » et qu'il s'éloigne de ses relations existantes au profit de ses nouvelles.
- S'il est isolé délibérément par un membre de la famille ou un proche aidant ou en raison des événements de la vie.
- S'il est accompagné par un proche aidant ou un membre de la famille qui ne lui permet pas de parler sans être présent.
- S'il donne l'impression d'être « dominé » par une autre personne.
- S'il a tendance à faire confiance aveuglément ou à se faire manipuler.



SANTÉ PHYSIQUE/COGNITIVE

UN CLIENT EST À RISQUE

- S'il est atteint d'une maladie ou d'une incapacité nouvelle ou qui s'aggrave.
- S'il dépend d'une autre personne pour ses soins.
- S'il vous signale que des objets chez lui disparaissent.
- S'il n'a pas de réaction ou est incapable de prendre une décision.
- S'il vous rappelle sans cesse pour obtenir les mêmes renseignements.
- S'il demande souvent de réinitialiser son mot de passe ou son nom d'utilisateur.



COMPORTEMENT

VOUS OBSERVEZ LES CHANGEMENTS SUIVANTS CHEZ LE CLIENT

- Crainte ou fragilité
- Méfiance
- Secret
- Pertes de mémoire
- Manque de jugement
- Désorganisation ou désorientation
- Changement de routine
- Tristesse
- Déprime
- Maladies mentales
- Humeur changeante
- Abus d'alcool et de drogues
- Changement à l'apparence ou à l'hygiène personnel



SITUATION D'ABUS POSSIBLE

SIGNES QUE LE CLIENT PEUT SE TROUVER DANS UNE SITUATION ABUSIVE

- Des membres de sa famille ou d'autres personnes dépendent de lui financièrement ou s'intéressent un peu trop à ses finances.
- Il hésite à parler de questions financières qui étaient auparavant de pratique courante.
- Il s'est vu refuser l'accès aux relevés de ses comptes ou à ses fonds.
- Il dépend d'une autre personne.
- Il est difficile à joindre malgré de nombreuses tentatives.
- Il a des comptes conjoints.

CHANGEMENTS SOUDAINS

FINALEMENT, SOYEZ À L'AFFÛT SI LE CLIENT

- Fait des retraits, des virements ou des transactions par carte de débit atypiques ou inexpliqués ou change ses habitudes financières.
- Change soudainement son testament, ses procurations ou les bénéficiaires de ses comptes.
- Accumule les factures impayées et le courrier.
- Change soudainement son style de placement, fait plus de transactions dans des instruments à risque élevé (FNB à effet de levier, options ou action volatiles) ou enregistre des sorties de fonds ou des pertes excessives liées aux négociations.
- Vous envoie des documents sur lesquels sa signature ne semble pas authentique.
- A une carte de débit lié à son compte dont les achats ne correspondent pas à son style de vie ou à son lieu de résidence ou qui fait l'objet de retraits excessifs.
- Fait des changements à sa procuration ou à ses bénéficiaires de façon inexpliquée ou qui ne correspondent pas à son plan successoral ou à ses communications antérieures.

